



Простые правила твоей безопасности

РЖД

ДРУЗЬЯ!

**Запомните эти правила
и расскажите о них
другим, чтобы железная
дорога была безопасной
для вас и ваших близких.**



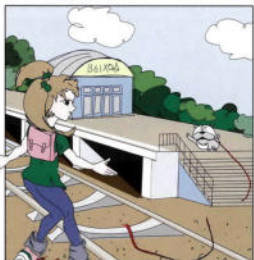
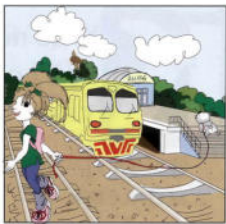
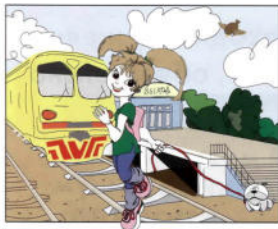
В вагоне рядом с тобой едут десятки пассажиров. Веди себя так, чтобы **не мешать** им.

За нарушение порядка тебя могут высадить или доставить в милицию, а твоих родителей — оштрафовать.

Напряжение в проводах железной дороги — почти **30000** вольт.

Приближаться к ним на расстояние **ближе 2-х метров** опасно!





Д

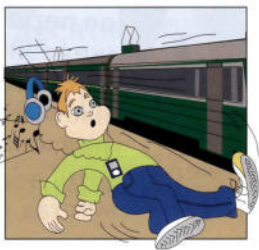
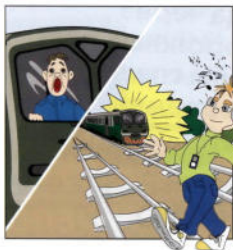
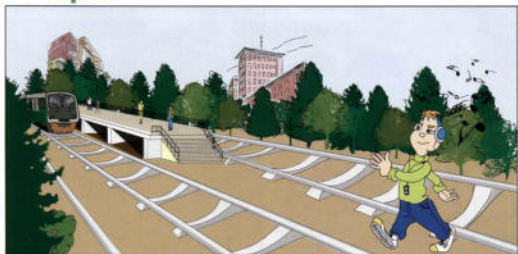
ля перехода через
железнодорожные пути
оборудованы специальные
настилы, подземные и
надземные **переходы**

Переходить через рельсы в
других местах **ОПАСНО.**

К

огда подходишь к железной дороге, обязательно **сними наушники.**

Из-за громкой музыки ты можешь **не услышать шум приближающегося поезда.**





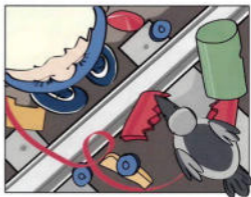
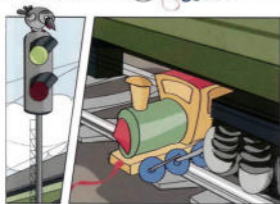
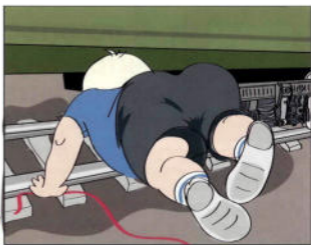
Бросать снежки и камни в проходящий поезд очень опасно.

Можно разбить стекло и **ранить** машиниста или пассажиров.

Играть и бегать рядом с железнодорожными путями очень опасно!

Еще опаснее **съезжать на санках или лыжах по склонам** в сторону железной дороги.





Д

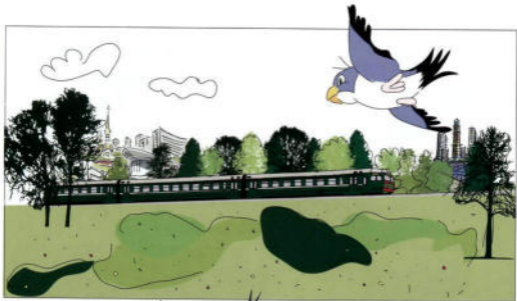
аже если очень спешишь,
не подлезай под стоящий
поезд и не перелезай через
сцепку между вагонами.

Состав **может тронуться** в любой
момент, и ты будешь ранен или
погибнешь.



Прислоняться к дверям электрички или мешать им закрыться одинаково опасно. От толчка или внезапного открытия дверей ты можешь **выпасть из вагона** и попасть под колеса поезда.



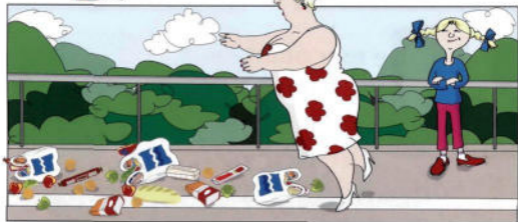
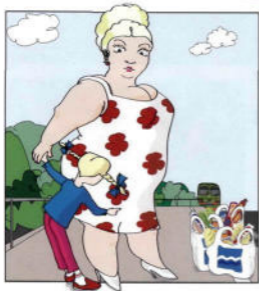


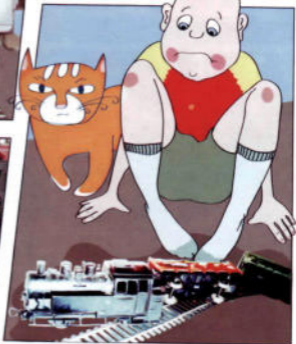
Н

**е высовывайся
из окна поезда.**

**При движении на большой
скорости ты рискуешь
получить серьезную травму.**

Белая линия вдоль края платформы **показывает**, где **МОЖНО СТОЯТЬ**, не опасаясь, что тебя заденут выступающие части вагонов и локомотива. **Не заступай** за нее!



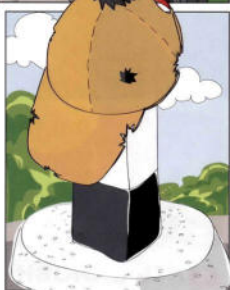


К

ласть предметы на рельсы — опасная шалость. Такие игры приводят к крушению поезда. Разве ты хочешь стать виновником несчастья?

Е

сли идти по путям, можно
оказаться между двумя
встречными поездами.
Чтобы воздушным вихрем
тебя не затянуло под
колеса, нужно **лечь и не вставать,**
пока составы не пройдут мимо.



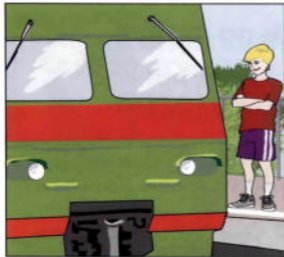
Н

е ходи по путям!

Тормозной путь поезда —
до 1 километра.

Машинист не успеет остановить состав, даже если заметит человека, идущего по рельсам.





Каждый год десятки детей и подростков погибают, когда пытаются прокатиться, прицепившись снаружи поезда. Делать так **глупо и очень опасно!**



По платформе нельзя бегать, кататься на велосипеде, скейтборде или роликах.

Если оступишься, можешь **попасть под колеса** поезда!



чень опасно прыгать с платформы, можно не успеть убежать от надвигающегося поезда.

Лучше опоздать на электричку, чем погибнуть!

